

1. Fais ce rébus pour retrouver un phénomène qui décrit l'augmentation des températures sur l'ensemble de la planète.





2. Dans quelle unité se mesure la température ?

- Millimètre  Degré  Gramme  Aspirine

3. Retrouve dans cette grille quelques causes du réchauffement climatique.

E	A	Y	S	N	X	O	A	T	X	A	É
C	H	A	U	F	F	A	G	E	W	R	L
A	D	S	S	A	I	K	R	E	Z	A	E
C	A	M	I	O	N	S	I	H	R	A	C
D	C	X	N	M	E	T	C	M	A	X	T
C	X	A	E	D	A	T	U	G	V	A	R
Z	E	Y	S	A	H	Z	L	Z	I	W	I
R	A	X	N	A	C	B	T	R	O	A	C
I	R	A	U	E	Y	P	U	T	N	N	I
T	R	A	N	S	P	O	R	T	K	O	T
O	A	Q	P	A	Z	E	E	A	Y	A	É

4. Coche les actions qui sont des gestes utiles pour protéger la planète.

- Aller à l'école à pied ou en bus. 
- Baisser le chauffage de ta chambre.
- Manger plus de tomates en hiver mais aussi des endives et des légumes racines en été.
- Éteindre les lumières quand tu sors d'une pièce et ne pas laisser la télé en veille.
- Prendre un bain plutôt qu'une douche.
- Faire toute la cuisine au barbecue.

5. L'eau est à l'état solide quand sa température est au-dessus de zéro degré.

- Vrai  Faux

6. Un interrupteur permet de couper les fils électriques.

- Vrai  Faux

7. Une pile ronde, comme la pile plate, possède 2 bornes.

- Vrai  Faux 

8. Qu'est-ce qu'une éolienne « offshore » ?

- Une éolienne en dehors de France.
- Une éolienne terrestre.
- Une éolienne installée en mer.



**9. Quelles sont les 2 techniques de production de l'énergie solaire ?**

- Des capteurs solaires.
- Des récepteurs solaires.
- Des cellules photovoltaïques.
- Des tours de captages de rayons solaires.

**10. Complète cette phrase avec le bon verbe :**

Grâce à la chaleur du Soleil, de l'eau  
 s'infiltrer    se régénère    s'évapore  
 partout sur la Terre : à partir des mers  
 et des cours d'eau, du sol, des végétaux, etc.

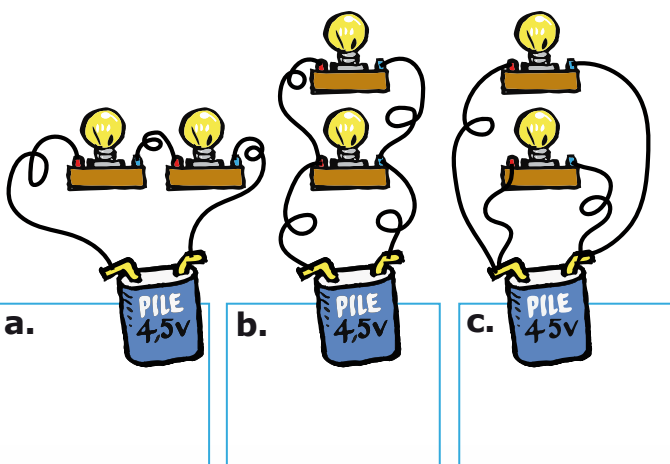
**11. Quel gaz est l'un des principaux constituants de l'air ?**

- La vapeur d'eau.
- L'ozone.
- L'oxygène.

**12. Qu'est-ce qui provoque la condensation de la vapeur d'eau qui est dans l'air ?**

- Le réchauffement de l'air.
- Le vent.
- Le refroidissement de l'air.

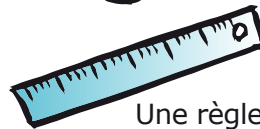
**13. Branchement en série ou en dérivation ? Nomme chacun des circuits.**



**14. Conducteur ou isolant ? relie chaque matériau à sa caractéristique.**



Une bouteille en verre



Une règle en fer



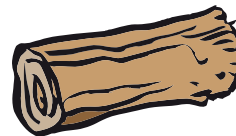
Un bloc de feuilles de papier



Une feuille d'aluminium



Des pièces d'or



Le bois

**Isolant**



**Conducteur**

**15. D'après toi, qu'est-ce que la mobilité verte ?**

- C'est la possibilité de me déplacer en forêt ou dans une plaine verdoyante.
- C'est le fait de rouler avec une voiture qui fonctionne avec une essence végétale.
- C'est un type de déplacement qui respecte l'environnement.
- C'est le principe de prendre la voiture les jours pairs de la semaine.



## Réponses

1. Fais ce rébus pour retrouver un phénomène qui décrit l'augmentation des températures sur l'ensemble de la planète.

**RÉ - CHAUD - FEU - MENT - CLI - MÂT - TIQUE**

2. Dans quelle unité se mesure la température ?  
**Degré.**

*L'unité utilisée dans le système international est le degré Celsius (°C)*

3. Retrouve dans cette grille quelques causes du réchauffement climatique.

**CHAUFFAGE  
CAMIONS  
TRANSPORT  
AGRICULTURE  
USINES  
AVION  
ÉLECTRICITÉ**

E	A	Y	S	N	X	O	A	T	X	A	É
C	H	A	U	F	F	A	G	E	W	R	L
A	D	S	S	A	I	K	R	E	Z	A	E
C	A	M	I	O	N	S	I	H	R	A	C
D	C	X	N	M	E	T	C	M	A	X	T
C	X	A	E	D	A	T	U	G	V	A	R
Z	E	Y	S	A	H	Z	L	Z	I	W	I
R	A	X	N	A	C	B	T	R	O	A	C
I	R	A	U	E	Y	P	U	T	N	N	I
T	R	A	N	S	P	O	R	T	K	O	T
O	A	Q	P	A	Z	E	E	A	Y	A	É

4. Coche les actions qui sont des gestes utiles pour protéger la planète.

**Aller à l'école à pied ou en bus  
Baisser le chauffage de ta chambre  
Éteindre les lumières quand tu sors  
d'une pièce et ne pas laisser la télé en veille.**

5. L'eau est à l'état solide quand sa température est au-dessus de zéro degré.

**Faux.** *L'eau est à l'état solide en dessous de 0°, elle est liquide quand la température est comprise entre 0 °C et 100 °C, et à l'état gazeux (vapeur d'eau) pour des températures supérieures.*

6. Un interrupteur permet de couper les fils électrique. **Faux.** *Un interrupteur ouvre et ferme le circuit électrique qui alimente en courant électrique un point lumineux.*

7. Une pile ronde, comme la pile plate, possède 2 bornes. **Vrai,** *la pile plate et la pile ronde possèdent bien 2 bornes. L'une est positive (+), l'autre est négative (-). Une borne est une zone qui permet au courant de rentrer ou de sortir du composant électrique.*

8. Qu'est-ce qu'une éolienne « offshore » ?  
*Une éolienne offshore est une éolienne installée en mer. En France les premiers parcs éoliens offshore seront opérationnels en 2022.*

9. Quelles sont les 2 techniques de production de l'énergie solaire ?

Les 2 techniques sont les **capteurs solaires** (exemple : panneaux solaires) qui transforment les rayonnements en chaleur et des **cellules photovoltaïques**, réunies dans un panneau solaire, qui transforment l'énergie en courant électrique.

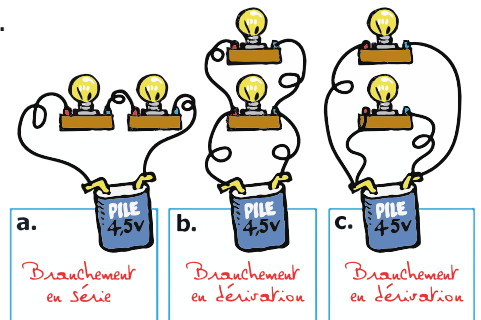
10. Complète cette phrase avec le bon verbe :  
Grâce à la chaleur du Soleil, de l'eau **s'évapore**  
*L'eau s'évapore partout, ainsi il y a de la vapeur d'eau dans l'air.*

11. Quel gaz est l'un des principaux constituants de l'air ?  
*L'air est un mélange de plusieurs substances gazeuses, principalement l'azote et l'oxygène.*

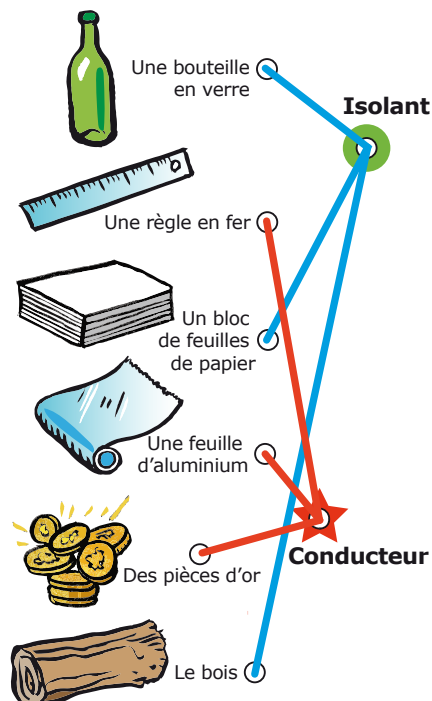
12. Qu'est-ce qui provoque la condensation de la vapeur d'eau qui est dans l'air ?

C'est bien **le refroidissement de l'air** qui provoque cette condensation.

13. Branchement en série ou en dérivation ?  
Nomme chacun de ces circuits.



14. Conducteur ou isolant ?  
relie chaque matériau à sa caractéristique.



15. D'après toi, qu'est-ce que la mobilité verte ?  
*C'est un type de déplacement qui respecte l'environnement. La mobilité verte est alors un type de déplacement qui respecte l'environnement en étant peu ou non polluant, qui optimise les déplacements et qui s'incorpore dans un état d'esprit visant à préserver la planète.*