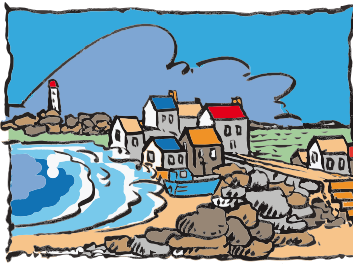


1. Laquelle de ces actions n'est pas une conséquence directe du réchauffement climatique ?

- a. La fonte des glaces.
- b. La montée des eaux des mers et océans.
- c. La déforestation



2. Fais cette devinette.

Mon 1^{er} est la façon de dire « je sais » en espagnol :

Mon second est la première syllabe d'un équidé :

Mon troisième est un poisson cartilagineux au corps plat :

Mon 4^e est un pronom personnel réfléchi :

Mon tout est une conséquence de l'augmentation des températures sur la planète.

3. L'accumulation du dioxyde de carbone dans l'atmosphère contribue pour 2/3 à l'augmentation de l'effet de serre induite par les activités humaines (combustion de gaz, de pétrole, déforestation, cimenteries, etc.).

À ton avis quelle est sa formule chimique ?

- a. CO₂
- b. H₂O
- c. O₂

4. D'après toi qu'est-ce que El Niño ?

- a. Un phénomène du football argentin.
- b. Le nom d'un groupe de musique chilien.
- c. Le nom d'un courant océanique du Pacifique.



5. Qu'est-ce que la transition énergétique ?

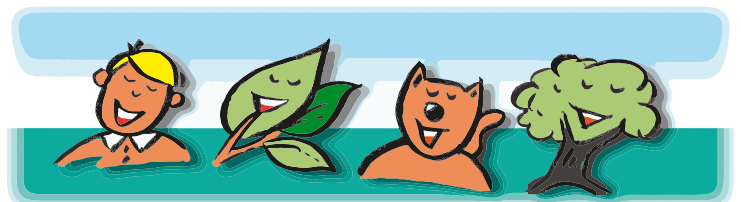
- a. Le passage d'un système de production des énergies fossiles vers des énergies renouvelables.
- b. Le transfert d'énergie stockée vers les réseaux d'énergie qui alimentent nos villes.
- c. Le choix de consommer de l'énergie produite uniquement en France.

6. Complète la phrase suivante : Il faut réduire nos besoins en énergie car la bonne énergie est celle que l'on ne consomme

- a. que dans la journée.
- b. qu'entre 19h et 6h du matin.
- c. pas.

7. Les humains, les animaux, les plantes et les arbres inspirent de l'oxygène et rejettent du gaz carbonique.

- a. Vrai.
- b. Faux.



8. Parmi les énergies suivantes, laquelle est la plus consommée dans le monde en 2020 ?

- a. Le nucléaire.
- b. Le bois.
- c. Les énergies renouvelables.



9. Dans la Grèce antique, à quoi servait l'horloge à eau ?



- a. Pour lire l'heure.
- b. Pour anticiper les sécheresses.
- c. Pour déterminer le temps de parole

10. Quel est le cycle de production de l'énergie éolienne ?

- a. Énergie cinétique du vent => énergie électrique.
- b. Énergie mécanique du vent => stockage => énergie cinétique.
- c. Énergie cinétique du vent => énergie mécanique => énergie électrique.

11. Qu'est-ce que la marche des jeunes qui a eu lieu en 2019 ?

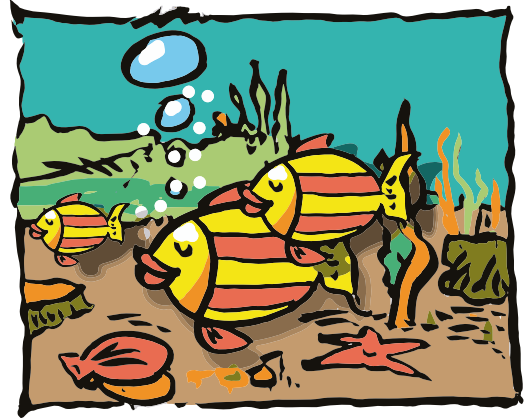
- a. Un trail qui traverse la France par les zones rurales.
- b. Une manifestation de jeunes de nombreux pays pour défendre le climat.
- c. Une action de collecte de déchets sur les plages.

12. Toutes les racines d'arbres prélèvent leur oxygène dans le sol.

- a. Vrai.
- a. Faux.

13. Existe-t-il du pétrole sous la mer ?

- a. Oui.
- a. Non..



14. Retrouve des dieux et déesses égyptiennes.

T	A	Y	S	S	E	T	H
C	H	R	X	F	F	A	G
A	O	O	S	A	I	K	O
C	R	M	U	R	N	S	S
D	U	X	N	E	E	T	I
C	S	A	E	D	R	T	R
Z	E	Y	S	A	H	I	I
T	H	O	T	Z	C	B	S

a. Saurais-tu dire lequel est le dieu du Soleil.

b. Lequel est le dieu du ciel.

15. Je suis l'évolution locale de l'atmosphère sur quelques jours. Qui suis-je ?

- a. La météo
- b. le climat



Réponses

1. Réponse c. La déforestation est en fait une des causes. Les deux autres réponses sont bien des conséquences de ce réchauffement climatique que nous connaissons.

2. Réponse : Sé - che - Raie - se = **sécheresse**

3. Réponse a. La formule chimique du dioxyde de carbone est bien **CO₂** qui est composé d'un atome de carbone et de deux atomes d'oxygène. **O₂** est la formule chimique du dioxygène et **H₂O** celle de l'eau.

4. Réponse c. El Niño, et sa copine La Niña sont des phénomènes océaniques à grande échelle du Pacifique équatorial, affectant le régime des vents, la température de la mer et les précipitations.

5. Réponse a. la transition énergétique correspond au passage d'un système basé sur la production d'énergie issue de sources fossiles (pétrole, gaz, nucléaire..) vers des sources renouvelables (solaire, éolien...).

6. Il faut réduire nos besoins en énergie car la bonne énergie est celle que l'on ne consomme pas

Réponse c. Effectivement si on évite de consommer de l'énergie dont on a pas besoin, on réduira notre consommation naturellement.

7. Réponse b – Faux.

En effet, les plantes et les arbres font l'inverse, à savoir ils absorbent du gaz carbonique et libèrent de l'oxygène.

8. Réponse b. Dans le monde, le bois est utilisé depuis longtemps et représente 9 % de la consommation mondiale contre 5 % au nucléaire et 1% seulement pour les énergies renouvelables.

9. Réponse c. Les citoyens qui prenaient la parole à l'Assemblée n'avaient pas le droit de parler pendant des heures. Chacun disposait d'un temps de parole décompté par une horloge à eau. Lorsque la dernière goutte d'eau était tombée de la jarre, son temps était écoulé.

10. Réponse c. L'énergie éolienne consiste en l'utilisation d'un aérogénérateur, appelé également éolienne, pour transformer l'énergie cinétique du vent en énergie mécanique, elle-même transformée en énergie électrique.

11. Réponse b – En mars 2019, dans le monde entier, du Japon au Canada en passant par l'Europe, des centaines de milliers de lycéens et de collégiens ont séché les cours pour manifester en faveur d'une action plus rapide et plus franche contre le réchauffement climatique.

12. Réponse b. C'est faux. En effet, les racines des mangroves ont du mal à faire comme les arbres de nos forêts, c'est pourquoi, elles puisent leur oxygène dans l'air grâce à des racines en partie aériennes.

13. Réponse a – Effectivement le pétrole provient d'éléments minuscules qui ont vécu dans les mers et ont été emprisonnés dans la roche. Sous la mer, on peut le pomper grâce au derrick, une plateforme fixée au fond de l'eau.

14.

T	A	Y	S	S	E	T	H
C	H	R	X	F	F	A	G
A	O	O	S	A	I	K	O
C	R	M	U	R	N	S	S
D	U	X	N	E	E	T	I
C	S	A	E	D	R	T	R
Z	E	Y	S	A	H	I	I
T	H	O	T	Z	C	B	S

Réponses :

a. Ré (ou Râ)

était le dieu du Soleil.

Dieu puissant, il donne chaleur et lumière à la Terre.

b. Horus est le dieu du ciel et de la royauté.

15. Réponse a. La météo et le climat ne s'intéressent pas aux mêmes échelles spatio-temporelles. Cette définition est bien celle de la météo. En revanche, le climat, c'est l'étude de zones géographiques sur de longues périodes.

